

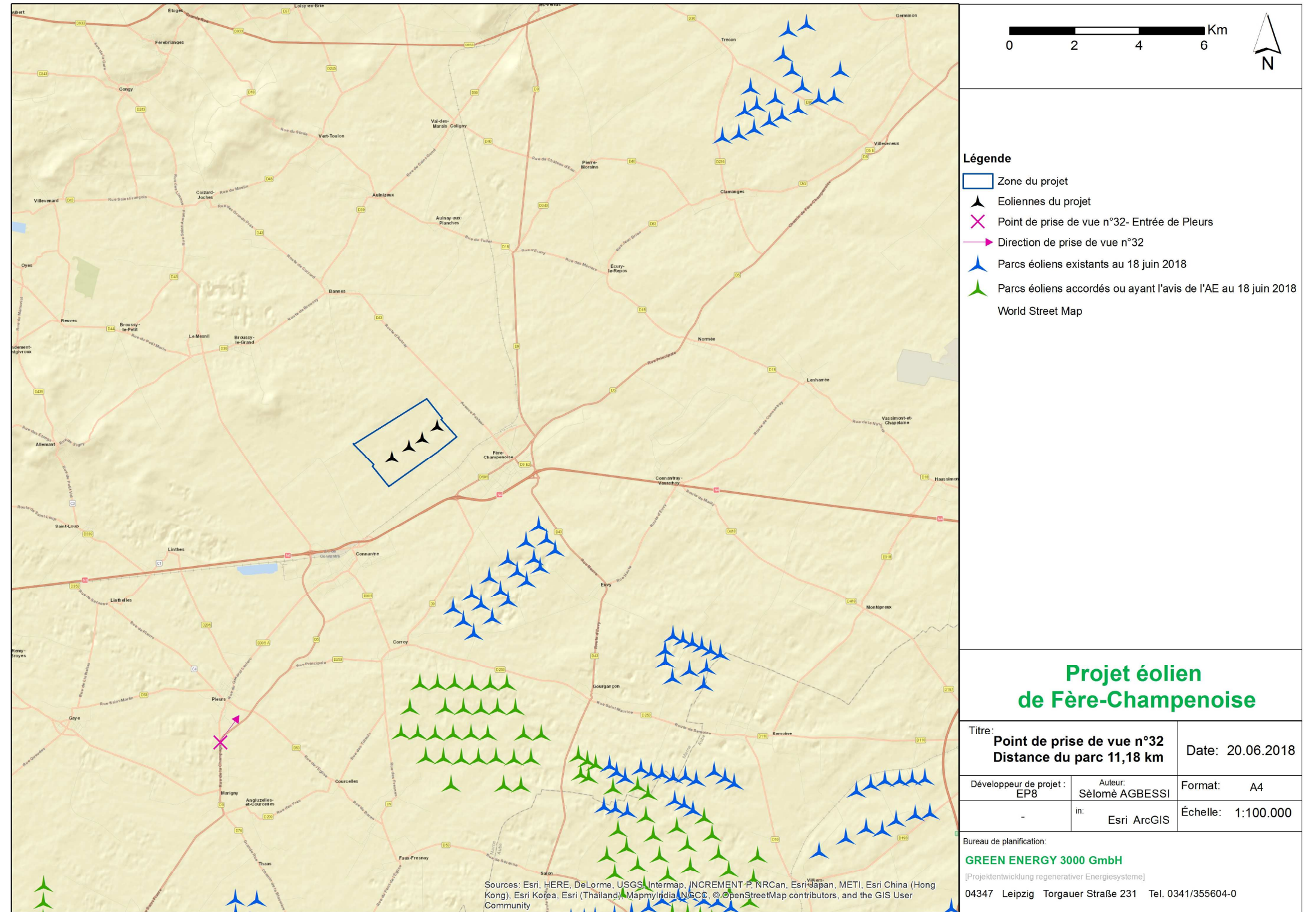
Photomontage n°32

Photomontage n°32 : Entrée de Pleurs

Ce point de vue est situé le long de la D5, un peu avant l'entrée Sud de Pleurs à environ 11,2 km au Sud-ouest du projet de Fère-Champenoise.

Depuis ce point de vue, la vue est fortement limitée par la ripisylve de la Superbe et du canal de la Noue de Barbara.

Les éoliennes du projet ne sont pas visibles depuis ce point de vue, les incidences du projet sont donc très faibles depuis ce point de vue.





Le site actuel



Photomontage



Photomontage d'interprétation

Vision rapprochée (Angle de 50 à 60°)



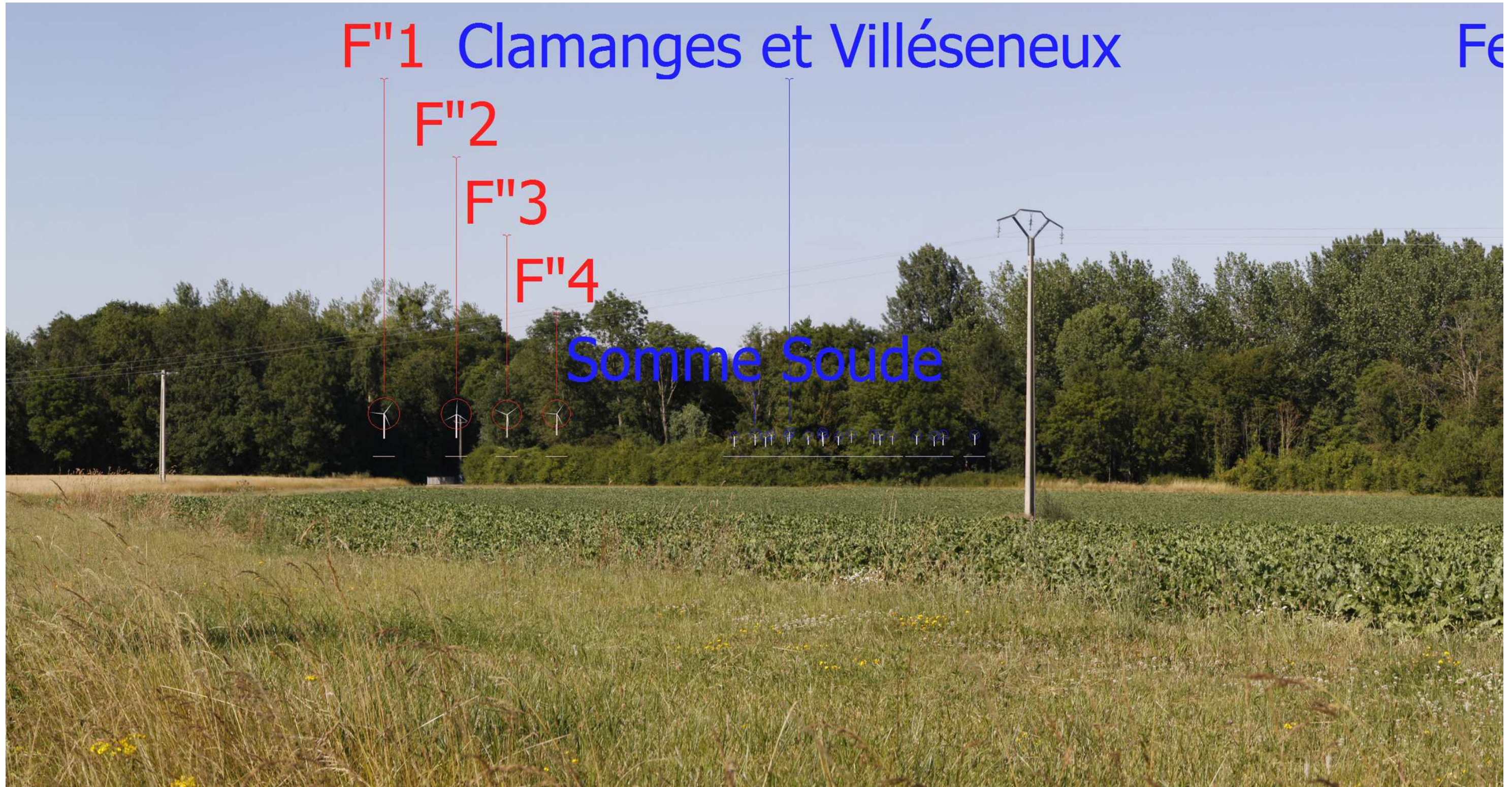
Le site actuel

Vision rapprochée (Angle de 50 à 60°)



Photomontage

Vision rapprochée (Angle de 50 à 60°)



Photomontage d'interprétation